



MUNICÍPIO DE GUAÇUÍ-ES

SAÚDE

PREFEITURA ALERTA PARA AUMENTO DE CASOS DE DENGUE EM GUAÇUÍ

DENÚNCIAS DE POSSÍVEIS CRIADOUROS EM RESIDÊNCIA OU EM ÁREAS ABERTAS PODEM SER FEITAS PELO
TELEFONE 28 99881-3033.



MUNICÍPIO DE GUAÇUÍ-ES





MUNICÍPIO DE GUAÇUÍ-ES

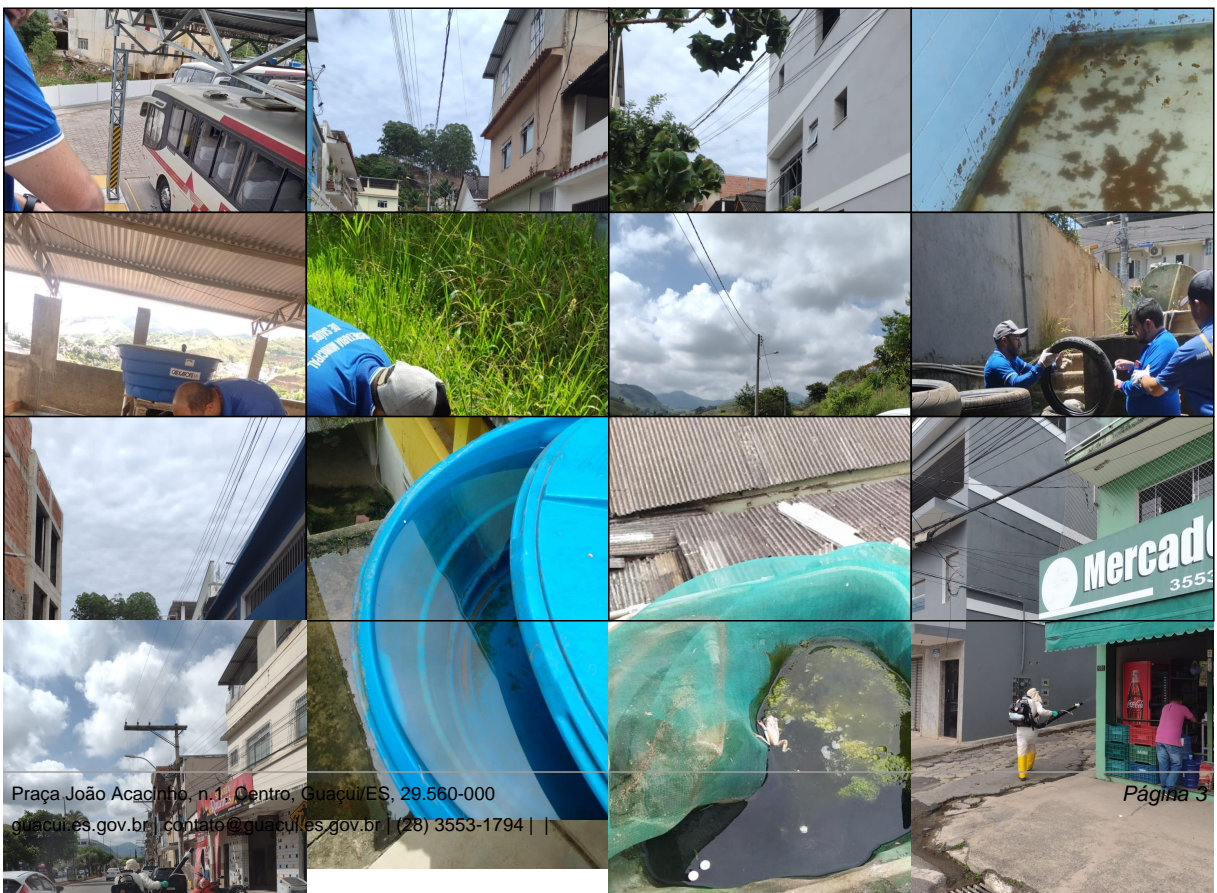
Publicado em 24/02/2023 às 09:15 (Atualizado em 06/04/2025 às 16:04), postado por COMUNICAÇÃO, Fonte: SECRETARIA DE SAÚDE

Mesmo com as ações de campo no combate ao mosquito *Aedes Aegypti* intensificadas em Guaçuí, os casos de dengue aumentaram muito neste início de ano. A dengue, chikungunya, e zika vírus são doenças graves e que deixam sequelas, mas que podem ser evitadas se a comunidade se unir aos esforços da Secretaria Municipal de Saúde na eliminação de criadouros.

Tudo que o *Aedes Aegypti* necessita é de água parada para sua reprodução, mesmo sendo um pequeno vaso. Quando ocorre a eclosão dos ovos, as larvas se desenvolvem entre sete e 10 dias. A orientação é que a população mantenha reservatórios, tonéis ou caixas d'água bem tampados, o acondicionamento do lixo em sacos plásticos com a lixeira sempre bem fechada e se for guardar garrafas de vidro ou plástico que seja tampada ou com a boca para baixo.

Outra recomendação é que deve procurar uma unidade de saúde para solicitar o exame de testagem da dengue, qualquer pessoa acometida de sintomas como febre, dor no corpo, náusea e vômito. Denúncias de possíveis criadouros em residência ou em áreas abertas devem ser feitas pelo telefone 28 99881-3033.

GALERIA





MUNICÍPIO DE GUAÇUI-ES



AUTENTICAÇÃO

d58ffc9f64fa972a74eefde88797bbb2

<https://guacui.es.gov.br/noticia/2023/02/prefeitura-alerta-para-aumento-de-casos-de-dengue-em-guacui.html>