

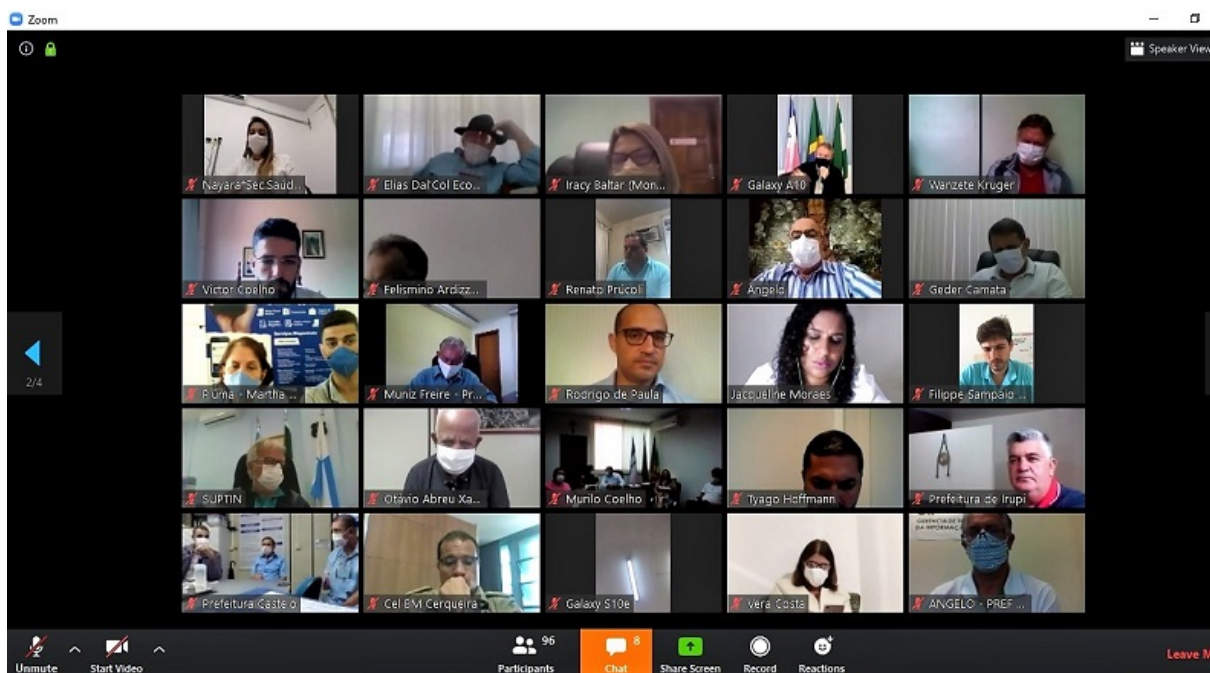


MUNICÍPIO DE GUAÇUÍ-ES

PREFEITURA

VIDEOCONFERÊNCIA DISCUTE NOVA MATRIZ DE RISCO DA COVID-19 NO ESTADO

FOI APRESENTADA A NOVA MATRIZ DE RISCO QUE VAI PASSAR A VALER, A PARTIR DESTE DOMINGO (24), E SERÁ USADA PARA CLASSIFICAR OS MUNICÍPIOS FRENTE À PANDEMIA DO NOVO CORONAVÍRUS



Publicado em 19/05/2020 às 16:04 (Atualizado em 05/11/2024 às 00:22), postado por Comunicação Guaçuí, Fonte: Prefeitura Guaçuí

A prefeita de Guaçuí, Vera Costa, participou de mais uma videoconferência organizada pela Associação dos Municípios do Espírito Santo (Amunes), na manhã desta terça-feira (19). A reunião contou com a presença do governador Renato Casagrande, do secretário estadual de Saúde, Nésio Fernandes, da vice-governadora, Jaqueline Moraes, e o comandante do Corpo de Bombeiros do Estado, coronel Alexandre dos Santos Cerqueira, além de todos os prefeitos capixabas, entre estes, o presidente da Amunes, o prefeito de Viana, Gilson Daniel. A discussão girou em torno do combate à pandemia do Coronavírus (Covid-19) e também questões da economia dos municípios que sofrem com a queda de arrecadação.

O governador Renato Casagrande apresentou aos prefeitos a nova Matriz de Risco que vai passar a valer, a partir deste domingo (24), e será usada para classificar os municípios capixabas com relação à sua vulnerabilidade frente à pandemia do novo Coronavírus. Os municípios serão classificados como de risco leve, moderado, alto ou extremo. Para isso, serão levadas em consideração outras variáveis, além do número de casos de covid-19 e da quantidade de leitos de UTI disponíveis em cada cidade, como vinha sendo feito até agora. Também serão



MUNICÍPIO DE GUAÇUÍ-ES

considerados a letalidade da covid-19, o índice de isolamento e o percentual de pessoas acima dos 60 anos em cada município.

Cada um desses fatores terá um peso na classificação de risco das cidades. O número de casos registrados terá peso de 50%, o índice de letalidade corresponderá a 20% e os percentuais de leitos disponíveis, isolamento e de pessoas acima de 60 anos, a 10%.

Entre muitas perguntas e assuntos discutidos durante a videoconferência, o governador Renato Casagrande deixou claro que não há outro remédio para conter a contaminação pelo Coronavírus que não seja o isolamento e o distanciamento social, com o Governo do Estado e Prefeituras administrando o cumprimento das medidas de prevenção. "Chegaram 59 respiradores e outros 50 foram adquiridos pelo (hospital) Jayme dos Santos Neves, e temos outros 50 chegando da Itália, além de estarmos aumentando os leitos, mas sempre estamos com 75% a 78% de ocupação", disse o governador. "Estamos conseguindo ficar à frente da doença, mas parece que o vírus está sempre no nosso calcanhar e, por isso, não temos como abrir mão do isolamento e distanciamento social, além de estarmos com dificuldades em contratar profissionais de saúde", completou.

O secretário Nésio Fernandes também ressaltou a importância de ser mantido o isolamento e distanciamento social, porque é preciso evitar a expansão da contaminação e não ser preciso a implantação do lockdown onde for necessário. "Segundo nossos levantamentos, pudemos constatar que 2,1% da população está infectada, mas, imaginem, se não tivéssemos tomado todas as medidas, com certeza, teríamos 7% de contaminação, o que levaria a um colapso do sistema de saúde e muitos óbitos", disse. "Por isso, essa nova Matriz de Risco, para podermos hegemonizar o enfrentamento em todo o Estado", ressaltou, destacando que esse ajustamento visa conter um aumento abrupto dos casos.

A prefeita Vera Costa não se pronunciou em áudio, durante a reunião virtual, mas disse que está ao lado do governo e unida aos demais prefeitos, para que as medidas sejam tomadas, apesar da dificuldade de fiscalização. "Muitos prefeitos solicitaram um apoio da segurança pública do Estado para que a fiscalização das medidas a serem adotadas nessa nova Matriz de Risco possam ser mais efetivas, porque concordamos que não há outro remédio para a contenção do vírus que não seja o isolamento e o distanciamento social, além do uso obrigatório de máscaras", afirmou.

Informações para a imprensa

Superintendência de Imprensa Oficial

(28) 3553-1387

Marcos Freire



MUNICÍPIO DE GUAÇUÍ-ES

comunicacao@guacui.es.gov.br

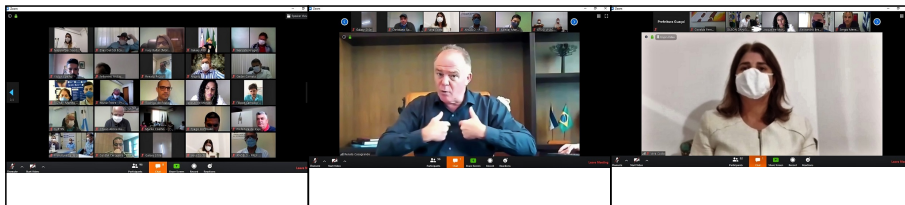
www.guacui.es.gov.br

www.facebook.com.br/prefeituradeguacui

www.youtube.com/prefeituradeguacui

www.twitter.com/guacui_gov

GALERIA



AUTENTICAÇÃO

45ab1358b33efdf3f382b1b49311025d

<https://guacui.es.gov.br/noticia/2020/05/videoconferencia-discute-nova-matriz-de-risco-da-covid-19-no-estado.html>