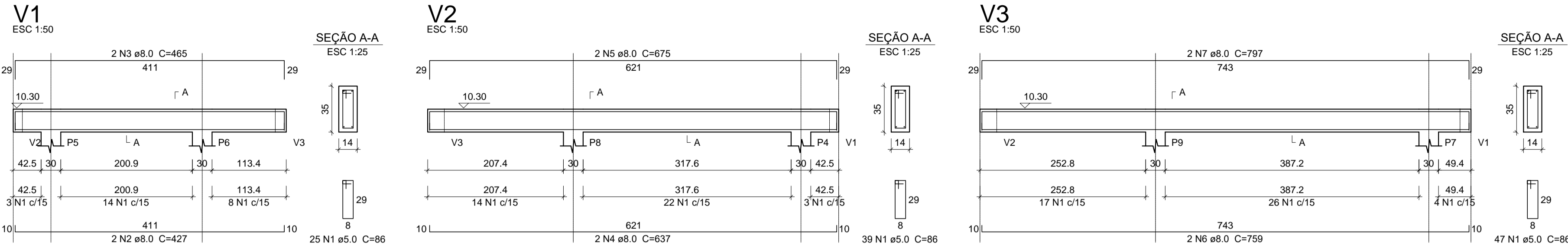


VIGA TETO



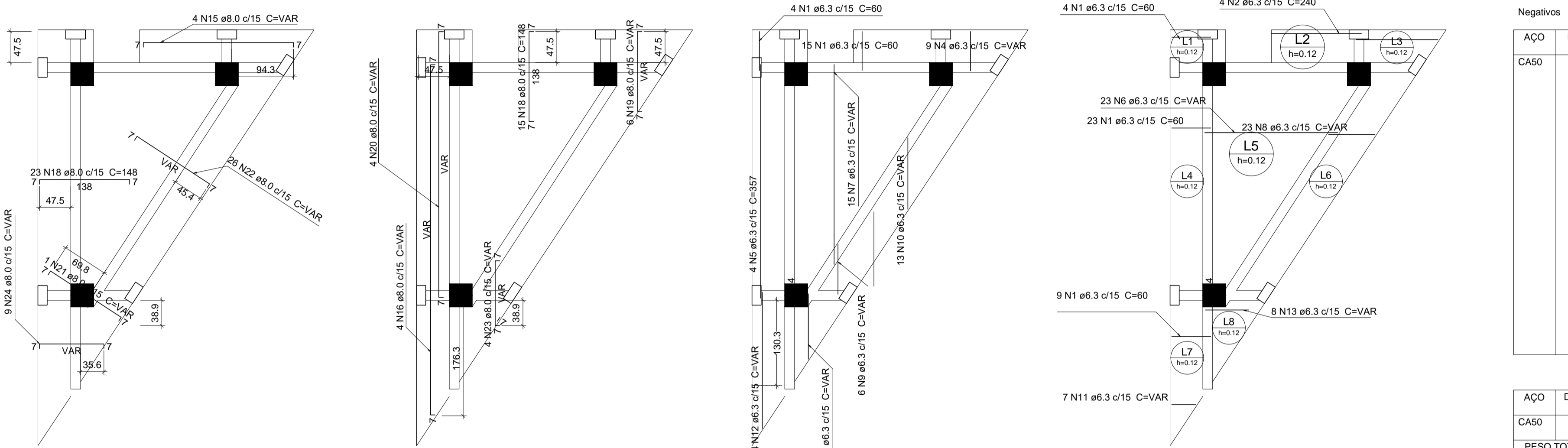
Relação do aço

ACO	N	DIAM	Q	UNIT (cm)	C.TOTAL (cm)
CA60	1	5.0	111	86	9546
CA50	2	8.0	2	427	854
	3	8.0	2	465	930
	4	8.0	2	637	1274
	5	8.0	2	675	1350
	6	8.0	2	759	1518
	7	8.0	2	797	1594

Resumo do aço

ACO	DIAM	C.TOTAL (m)	PESO + 10% (kg)
CA50	8.0	75.2	32.6
CA60	5.0	95.5	16.2
PESO TOTAL			
CA50		32.6	
CA60		16.2	

Vol. de concreto total (C-25) = 0.88 m³
Área de forma total = 15.07 m²



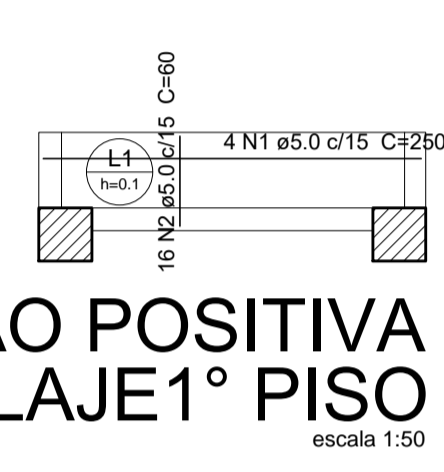
Relação do aço

Negativos		Positivos		C.TOTAL	
ACO	N	DIAM	Q	UNIT (cm)	C.TOTAL (cm)
CA50	1	6.3	55	60	3300
	2	6.3	4	240	960
	3	6.3	4	VAR	VAR
	4	6.3	9	VAR	VAR
	5	6.3	4	357	1428
	6	6.3	23	VAR	VAR
	7	6.3	15	VAR	VAR
	8	6.3	23	VAR	VAR
	9	6.3	6	VAR	VAR
	10	6.3	13	VAR	VAR
	11	6.3	7	VAR	VAR
	12	6.3	4	VAR	VAR
	13	6.3	8	VAR	VAR
	14	6.3	5	VAR	VAR
	15	8.0	4	VAR	VAR
	16	8.0	4	VAR	VAR
	17	8.0	4	VAR	VAR
	18	8.0	38	148	5624
	19	8.0	6	VAR	VAR
	20	8.0	4	VAR	VAR
	21	8.0	1	VAR	VAR
	22	8.0	26	VAR	VAR
	23	8.0	4	VAR	VAR
	24	8.0	9	VAR	VAR

Resumo do aço

ACO	DIAM	C.TOTAL (m)	PESO + 10% (kg)
CA50	6.3	216	58.1
	8.0	181.2	78.6
PESO TOTAL			
CA50		136.7	

Vol. de concreto total (C-25) = 1.35 m³
Área de forma total = 13.46 m²



Relação do aço

Positivos					
ACO	N	DIAM	Q	UNIT (cm)	C.TOTAL (cm)
CA60	1	5.0	4	250	1000
	2	5.0	16	60	960

Resumo do aço

ACO	DIAM	C.TOTAL (m)	PESO + 10% (kg)
CA60	5.0	19.6	3.3
PESO TOTAL			
CA60		3.3	

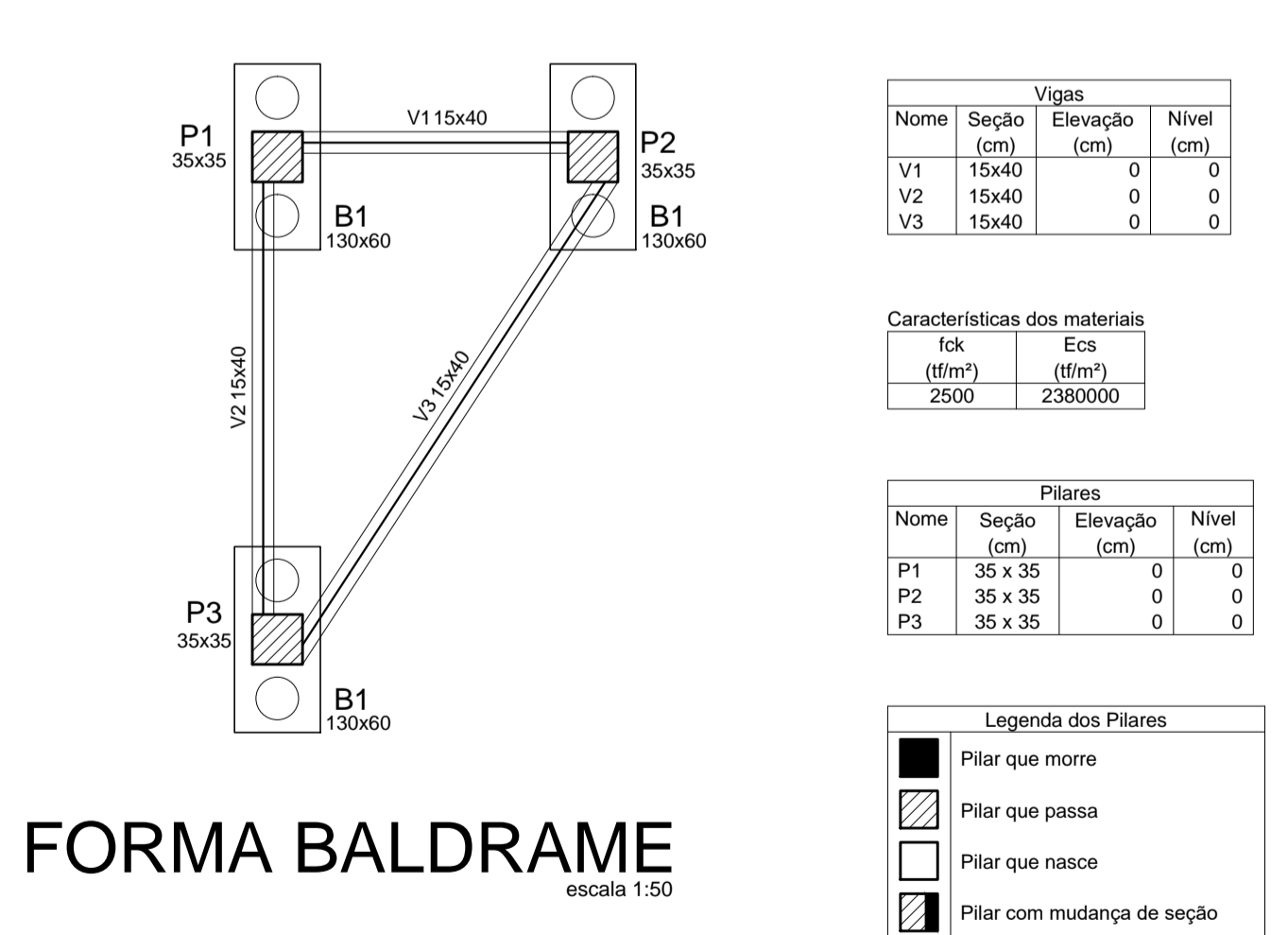
Vol. de concreto total (C-25) = 0.12 m³
Área de forma total = 1.39 m²

ARMAÇÃO NEGATIVA 2º PISO

escala 1:50

ARMAÇÃO POSITIVA 2º PISO

escala 1:50



FORMA BALDRAME

escala 1:50

Vigas

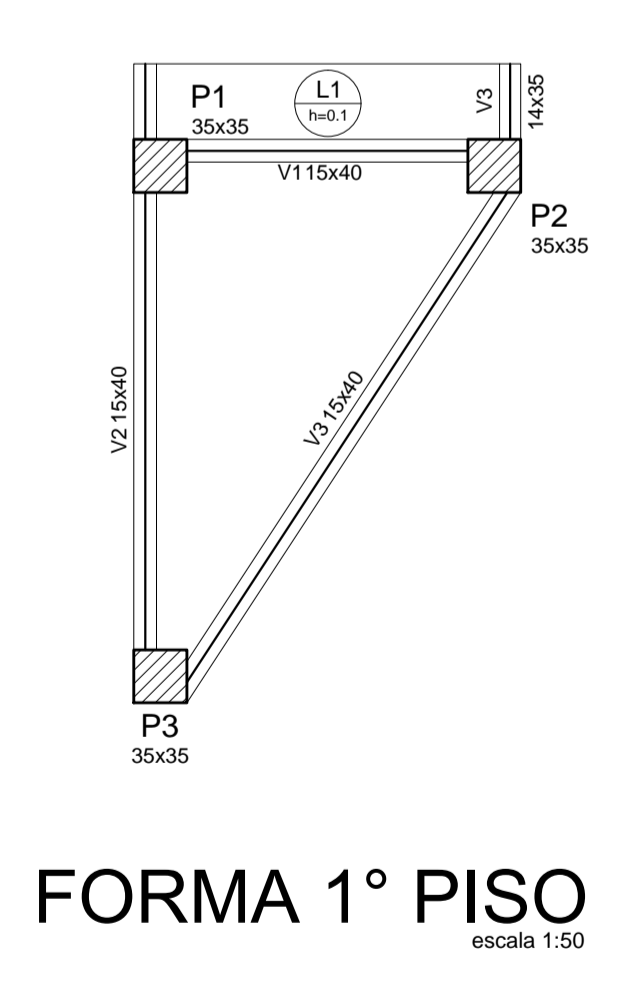
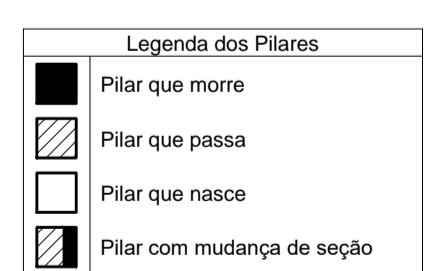
Nome	Seção (cm)	Elevação (cm)	Nível (cm)
V1	15x40	0	0
V2	15x40	0	0
V3	15x40	0	0

Características dos materiais

fck (tf/m²)	Ecs (tf/m²)
2500	2380000

Pilares

Nome	Seção (cm)	Elevação (cm)	Nível (cm)
P1	35 x 35	0	0
P2	35 x 35	0	0
P3	35 x 35	0	0



FORMA 1º PISO

escala 1:50

Vigas

Nome	Seção (cm)	Elevação (cm)	Nível (cm)
V1	15x40	0	400
V2	15x40	0	400
V3	15x40	0	400
V4	14x35	0	400

Lajes

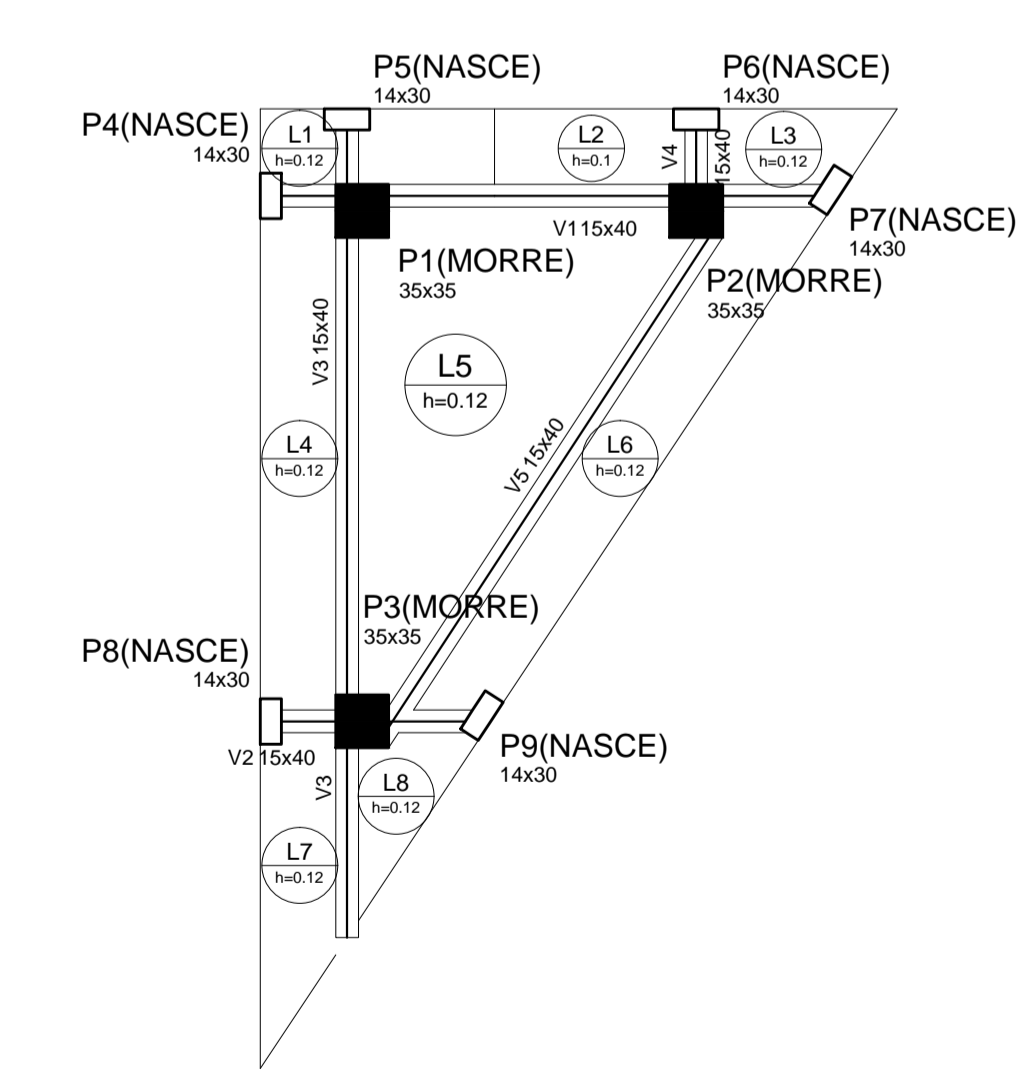
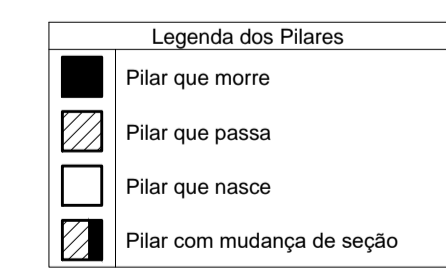
Dados				Sobrecarga (kN/m²)				
Nome	Tipo	Altura (m)	Elevação (m)	Nível (m)	Peso próprio (kN/m²)	Adicional	Acidental	Localizada
L1	Maciça	0.10	0.00	4	2.50	1.00	1.50	-

Características dos materiais

fck (tf/m²)	Ecs (tf/m²)
2500	2380000

Pilares

Nome	Seção (cm)	Elevação (cm)	Nível (cm)
P1	35 x 35	0	400
P2	35 x 35	0	400
P3	35 x 35	0	400



FORMA 2º PISO

escala 1:50

Vigas

Nome	Seção (cm)	Elevação (cm)	Nível (cm)
V1	15x40	0	750
V2	15x40	0	750
V3	15x40	0	750
V4	15x40	0	750
V5	15x40	0	750

Lajes

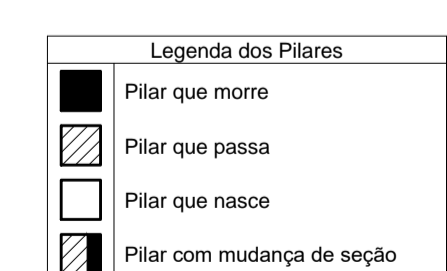
Dados				Sobrecarga (kN/m²)					
Nome	Tipo	Altura (m)	Elevação (m)	Nível (m)	Peso próprio (kN/m²)	Adicional	Acidental	Localizada	Água
L1	Maciça	0.12	0.00	7.5	3.00	1.00	1.50	-	5.00
L2	Maciça	0.10	0.00	7.5	2.50	1.00	1.50	-	0.00
L3	Maciça	0.12	0.00	7.5	3.00	1.00	1.50	-	5.00
L4	Maciça	0.12	0.00	7.5	3.00	1.00	1.50	-	5.00
L5	Maciça	0.12	0.00	7.5	3.00	1.00	1.50	-	5.00
L6	Maciça	0.12	0.00	7.5	3.00	1.00	1.50	-	5.00
L7	Maciça	0.12	0.00	7.5	3.00	1.00	1.50	-	5.00
L8	Maciça	0.12	0.00	7.5	3.00	1.00	1.50	-	5.00

Características dos materiais

fck (tf/m²)	Ecs (tf/m²)
2500	2380000

Pilares

Nome	Seção (cm)	Elevação (cm)	Nível (cm)
P1	35 x 35	0	750
P2	35 x 35	0	750
P3	35 x 35	0	750
P4	14 x 30	0	750
P5	14 x 30	0	750
P6	14 x 30	0	750
P7	14 x 30	0	750
P8	14 x 30	0	750
P9	14 x 30	0	750



QUADRO DE ÁREAS ESTRUTURAL

1º PAV	10,90m²
2º PAV	10,90m²
COBERTURA	10,90m²
TOTAL	32,70m²

REVISÕES

LUGARE

Engº Responsável: Nome Registrado: Angelo da Silva
Crea: ES - 008578/D
ART nº: 0602040161312

PREFEITURA MUNICIPAL DE GUAJUI
REFORMA DA COBERTURA, COZINHA, BANHEIROS E CONSTRUÇÃO DE CASTELO D'ÁGUA DA EMEF DEOCLÉCIO DE OLIVEIRA

AVENIDA ESPÍRITO SANTO, CENTRO, GUAJUI-ES

ESTRUTURAL - CASTELO D'ÁGUA

INDICADA
Data: 07/05/2024
Desenhista: RODRIGO
Folha nº: 02/03