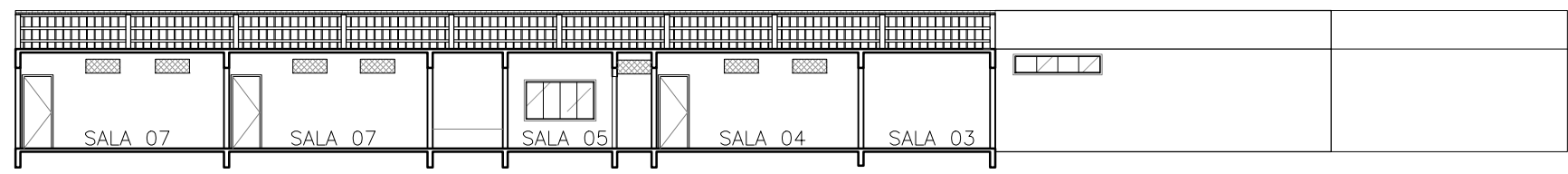


**1 PLANTA BAIXA INTERVENÇÕES**  
 ESCALA 1:200



**2 CORTE AA**  
 ESCALA 1:200

CLIENTE:	PREFEITURA MUNICIPAL DE GUAÇUÍ	FOLHA:	02/03
PROJETO:	PROJETO DE REFORMA EM JOSÉ ANTÔNIO DE CARVALHO RUA PRINCIPAL, DISTRITO DE SÃO TIAGO - GUAÇUÍES	REVISÃO:	R00
ASSUNTO:	PROJETO EXECUTIVO	DATA:	31/08/2023
ARQUITETO:	JHENNEFER DAMICA BARRADAS MUNDINE	DESENHO:	JHENNEFER DAMICA BARRADAS MUNDINE
		ESCALA:	INDICADA