

Itens do Produto:

- a) Bomba D04M-LMT1R+DNET2 75HE FFGG20 T25,0CV
- b) Pedestal 125 x 150 mm

Descritivo Técnico:

1 - Normas Aplicáveis:

MB-1032 (Ensaio de <i>Performance</i> de motobombas)	NBR 5383 (Resistência ao isolamento do motor elétrico)
NBR 7882 (Ensaio de Estanqueidade)	NBR 6936 (Ensaio de tensão aplicada)
NBR 8008 (Ensaio de desbalanceamento)	NBR 10082 – Ensaio de vibração

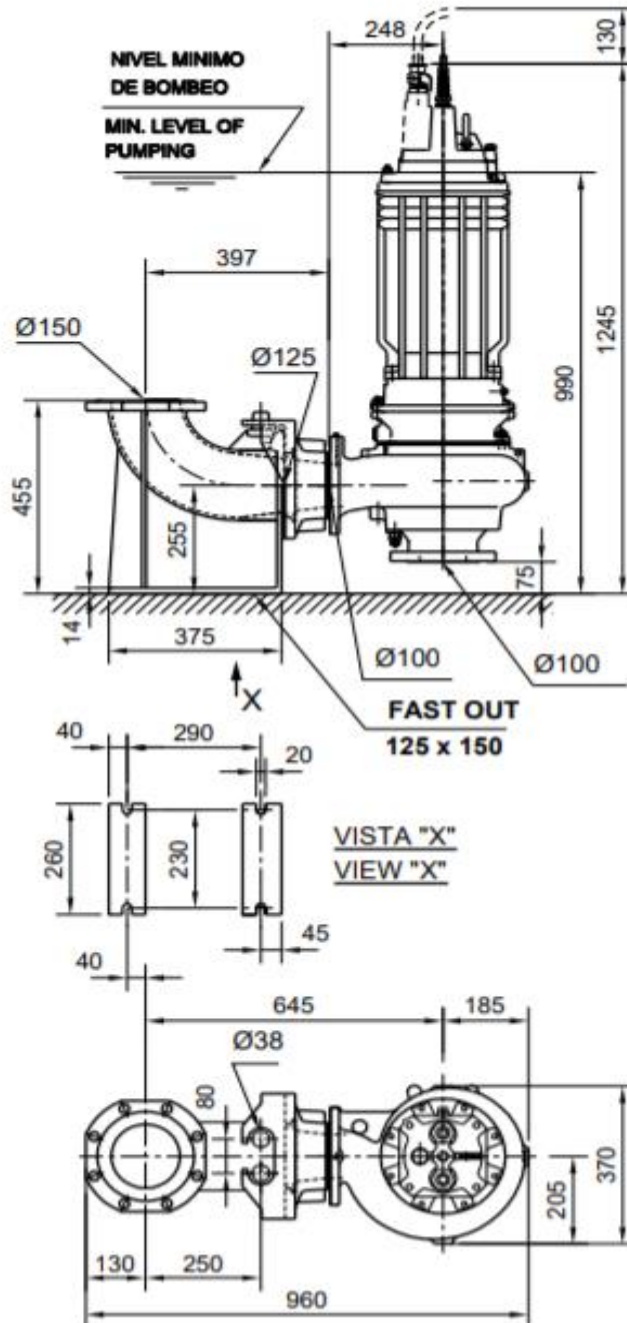
2 - Características do Produto:

- a) Motor elétrico da bomba em 220/380/440V
- b) Entrada 100mm e Saída 100mm;
- c) Corpo da bomba e rotor em ferro fundido GG30;
- d) Selo Mecânico lado bomba em Carbetto de Silício/Viton;
- e) Selo Mecânico lado motor em Grafite/Cerâmica/Buna
- f) Lubrificação dos rolamentos a graxa.
- g) Rotor em ferro nodular
- h) Eixo em AISI431
- i) Sensor de umidade na câmara de óleo e térmico nas bobinas

3 – Características Técnicas

MATERIAL	1R	2R	3R	4R	5R
CAJA - TAPA PIEZA INTERMEDIA, TAPA CABLE, CAMARA DE ACEITE	A48CL-30B Fierro Fundido Gris				Acero Inoxidable
IMPULSOR	A536-806006 Fierro Nodular	A743 CF8M	A532- IIIA	A743 CF8M	
CAMISETA, ANILLO DESGASTE	A48CL30B	A532-IIIA			
FAST OUT	A48CL30B				
CHAQUETA	NO DISPONIBLE			AISI 316	
CARCASA Y TAPA MOTOR	A48CL30B				
EJE LADO MOTOR	AISI 431			AISI 1045	
EJE LADO BOMBA				AISI 316	
SELLO MOTOR TIPO / DIAMETRO	JOHN CRANE 21 / 2"				
SELLO BOMBA TIPOS DIAMETROS 1 1/2" ó mm	J. CRANE <input type="checkbox"/> HIDROSTAL M <input type="checkbox"/> OTRO: BURGMANN <input type="checkbox"/> HIDROSTAL X <input type="checkbox"/> _____ <input type="checkbox"/>				
Motor Tipo	Pot. Nominal	FS	DNET2	18.5 Kw	1.15
Proteccion	Aislamiento	Fases	IP 58	F	3
Carcasa	ls / ln	J(Kg m ²)	160	6.3	0.0471
CARGA %	100		75		50
COS Ø / Eficiencia Motor %	0.87	89	0.87	89	0.81 88
VOLTAJE / CORRIENTE NOM. AMP.	220	63.4	440	31.7	380 36.7
SENSORES ESTANDAR	HUMEDAD TERMICO FLOAT SWITCH				
SENSORES OPCIONALES	TEMP.RODAM.SUP. <input type="checkbox"/>				
CABLE 10Mts. Arranque Directo Con SENSORES ESTANDAR	4 x 4 AWG 7 x 14 AWG	4 x 8 AWG 7 x 14 AWG		4 x 8 AWG 7 x 14 AWG	
CABLE 10Mts. Arranque Directo Con SENSORES OPCIONALES	4 x 4 AWG 7 x 14 AWG	4 x 8 AWG 7 x 14 AWG		4 x 8 AWG 7 x 14 AWG	
CABLE 10Mts. Arranque Y Δ Con SENSORES ESTANDAR	2/4 x 8 AWG 7 x 14 AWG	2/4 x 8 AWG 7 x 14 AWG		NO DISPONIBLE	
CABLE 10Mts. Arranque Y Δ Con SENSORES OPCIONALES	2/4 x 8 AWG 7 x 14 AWG	2/4 x 8 AWG 7 x 14 AWG		NO DISPONIBLE	
Bridas ANSI 125 Fast Out a Usar	Neto Kg. Bomba Neto Kg. Fast Out	4" SUC.	4" DES. 6"	236 76	Si <input type="checkbox"/> No <input type="checkbox"/> Si <input type="checkbox"/> No <input type="checkbox"/>
Bridas ISO ND10 Fast Out a Usar	Neto Kg. Bomba Neto Kg. Fast Out	100mm SUC.	100mm DES. 150mm	236 76	Si <input type="checkbox"/> No <input type="checkbox"/> Si <input type="checkbox"/> No <input type="checkbox"/>
PESO BRUTO	Volumen s/ Fast Out	271 Kg		0.50 m ³	
PESO BRUTO	Volumen c/ Fast Out	359 Kg		0.70 m ³	

4 - Dimensional



5 – Curva Hidraulica

