

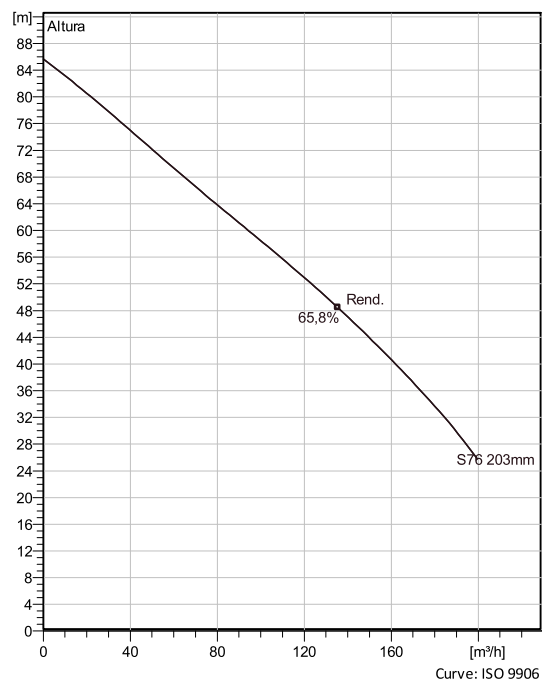
1330S-100X.263.S76.460

Submersible pumps for sewage and surface water within municipal and commercial building applications. Non-clog impellers are designed to maintain reliable performance at sustained efficiency.



Technical specification

Curves according to: Água Limpa [100%], 4 °C, 1 kg/dm³, 1,569 mm²/s



Configuração

Motor number K1330.181.25-18-2ZA-W 38hp	Tipo de instalação Wet well kit
Impeller diameter 203 mm	Discharge diameter 100 mm

Pump information

Impeller diameter 203 mm
Discharge diameter 100 mm
Inlet diameter 100 mm
Maximum operating speed 3510 1/min
Number of blades 2

Materials

Propulsor Grey cast iron
Stator housing material Grey cast iron

Projeto
Block

Criado por
Criado em 1/3/2020

Última atualização

1330S-100X.263.S76.460

Technical specification



Motor - General

Motor number K1330.181 25-18-2ZA-W 38hp	Fases 3~	Rated speed 3510 1/min	Potência nominal 28 kW
Approval No	Número de pólos 2	Corrente nominal 42 A	Variante do estator 1
Frequência 60 Hz	Tensão nominal 460 V	Classe de isolamento F	Type of Duty S1

Motor - Technical

Fator de potência - 1/1 Load 0,93	Motor efficiency - 1/1 Load 90,0 %	Total moment of inertia 1,67 lb ft ²	Partida por hora 15
Fator de potência - 3/4 Load 0,92	Motor efficiency - 3/4 Load 91,6 %	Corrente de partida, partida direta 274 A	
Fator de potência - 1/2 Load 0,89	Motor efficiency - 1/2 Load 92,5 %	Corrente de partida, estrela-triângulo 91,3 A	

Projeto
Block

Criado por
Criado em 1/3/2020

Última atualização

1330S-100X.263.S76.460

Performance curve

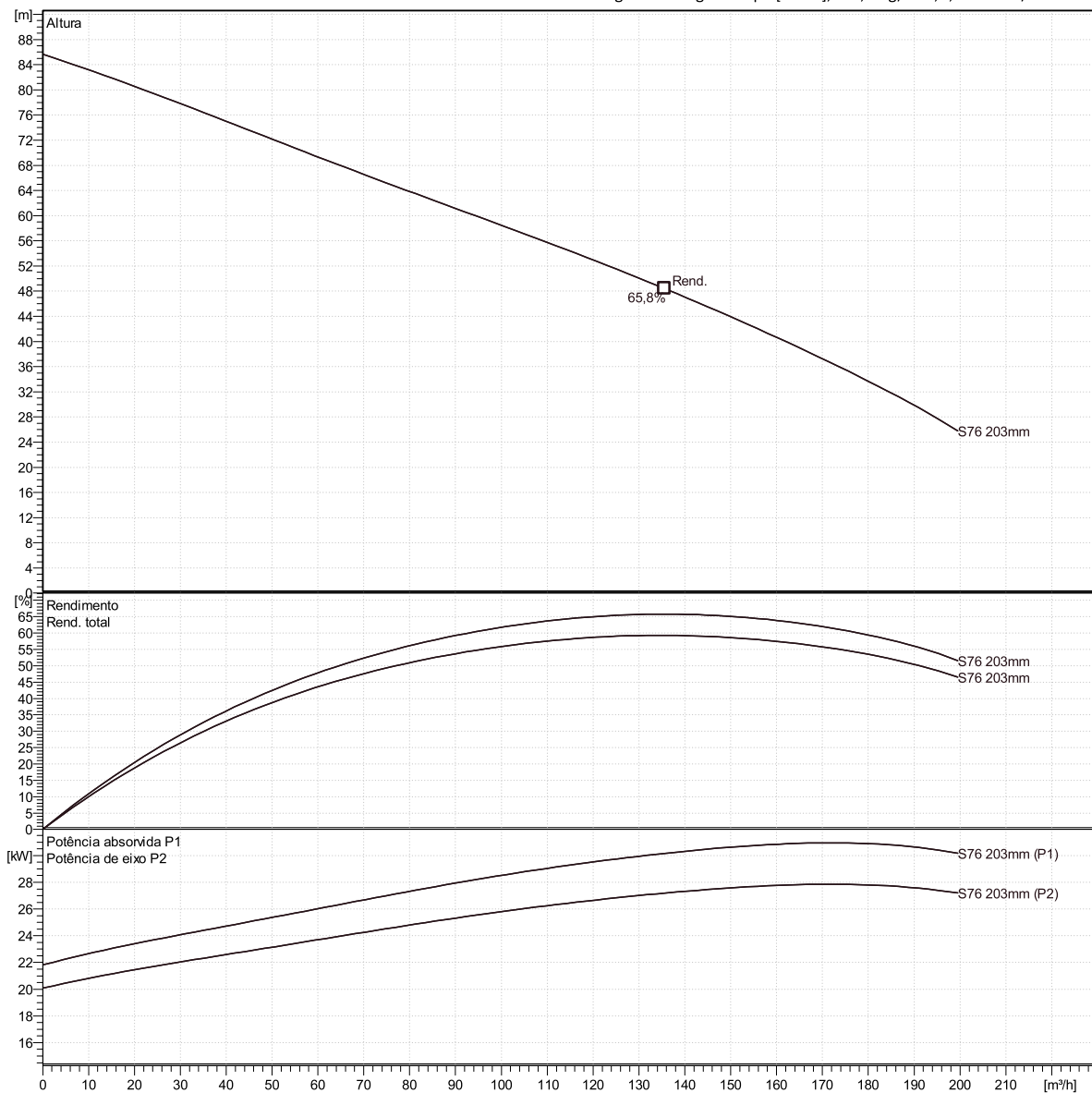


Duty point

Vazão

Altura

Curves according to: Água Limpa [100%], 4 °C, 1 kg/dm³, 1,569 mm²/s



Curve: ISO 9906

Projeto
Block

Criado por
Criado em 1/3/2020

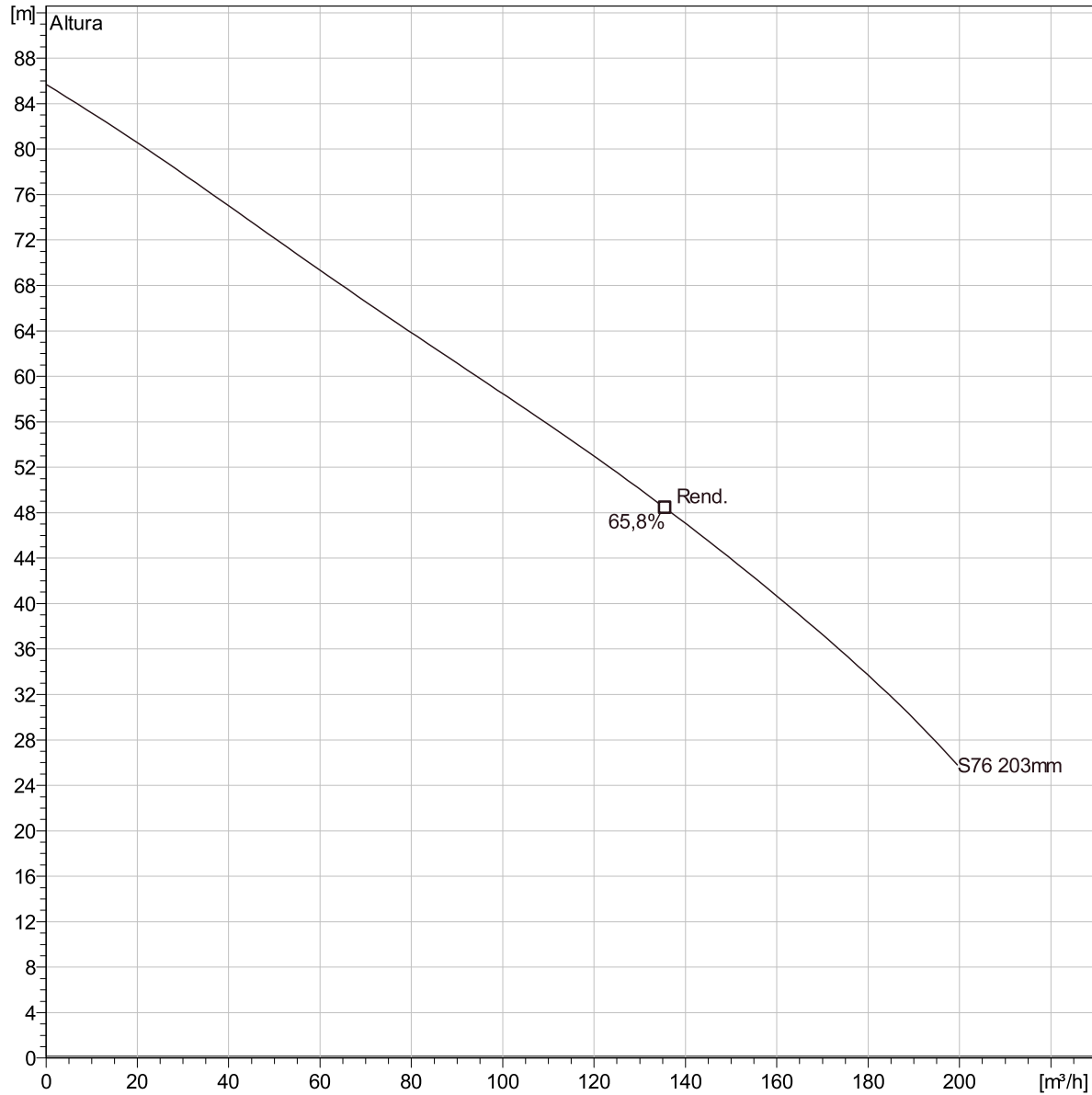
Última atualização

1330S-100X.263.S76.460

Duty Analysis



Curves according to: Água Limpa [100%], 4 °C, 1 kg/dm³, 1,569 mm²/s



Curve: ISO 9906

Operating characteristics

Pumps/Systems	Vazão	Altura	Potência de eixo	Vazão	Altura	Potência de eixo	Rend. hidr.	Energia Especifica	NPSHr
---------------	-------	--------	------------------	-------	--------	------------------	-------------	--------------------	-------

Projeto
Block

Criado por
Criado em 1/3/2020

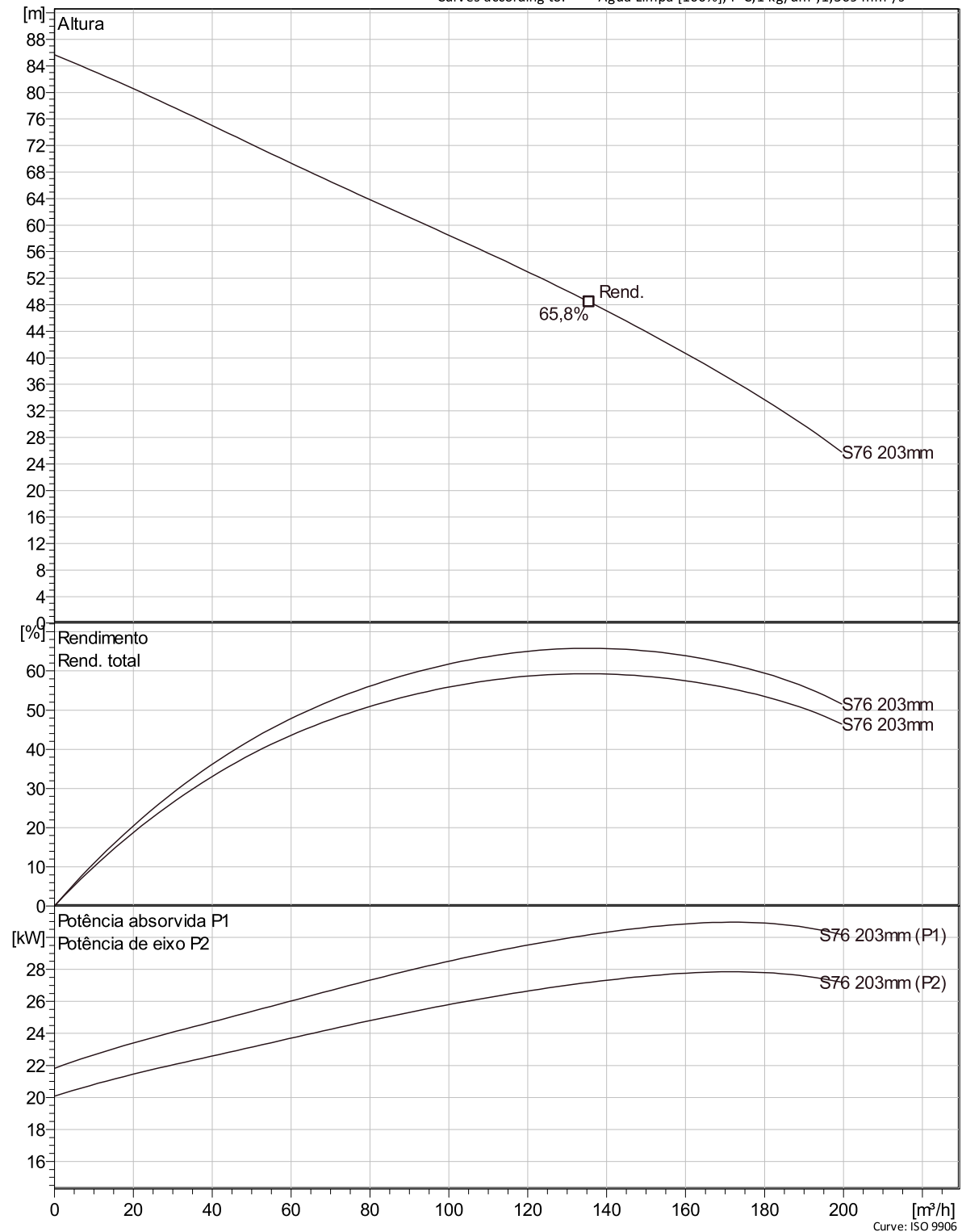
Última atualização

1330S-100X.263.S76.460

VFD Curve



Curves according to: Água Limpa [100%], 4 °C, 1 kg/dm³, 1,569 mm²/s



Curve: ISO 9906

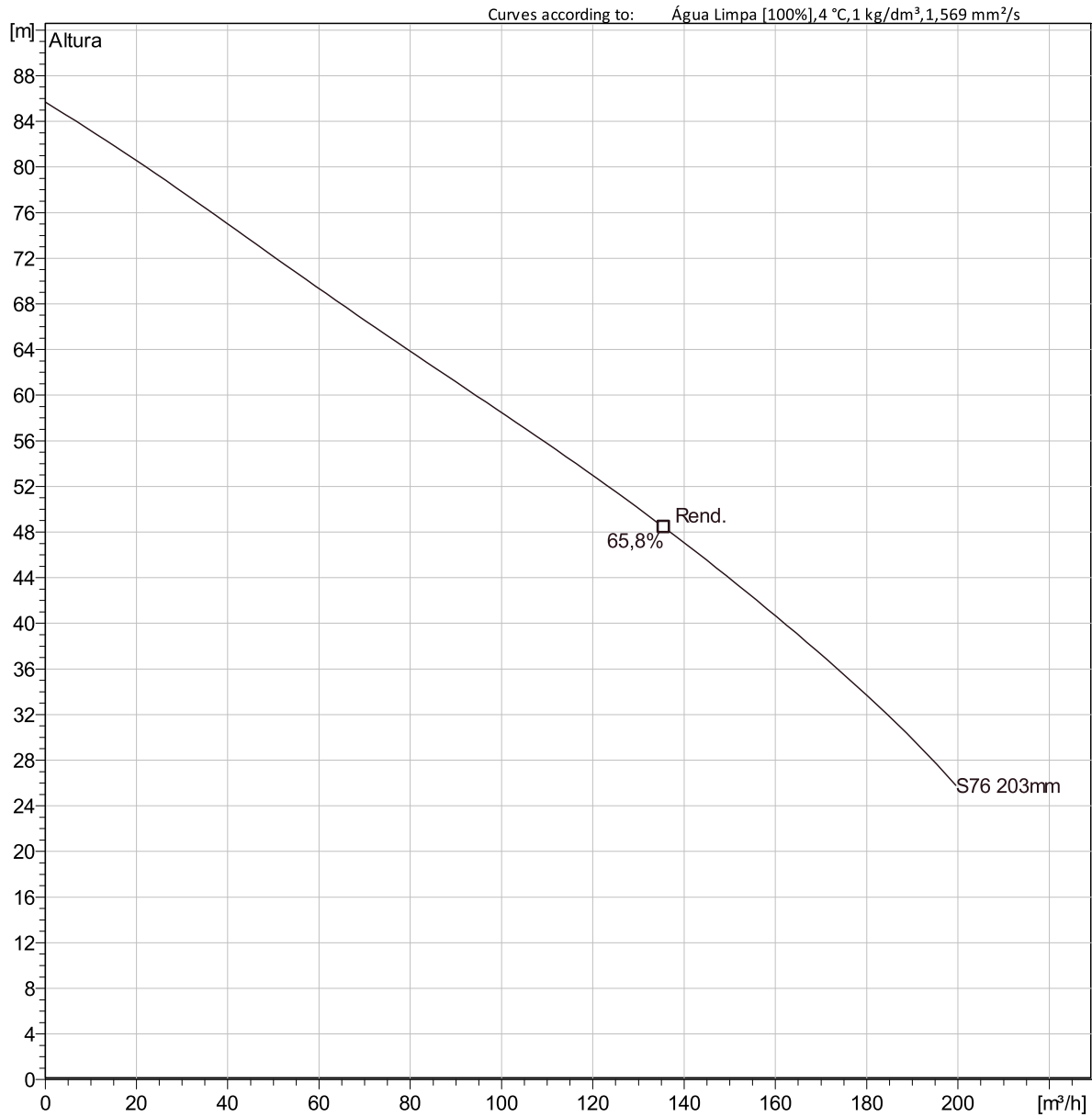
Projeto
Block

Criado por
Criado em 1/3/2020

Última atualização

1330S-100X.263.S76.460

VFD Analysis



Curve: ISO 9906

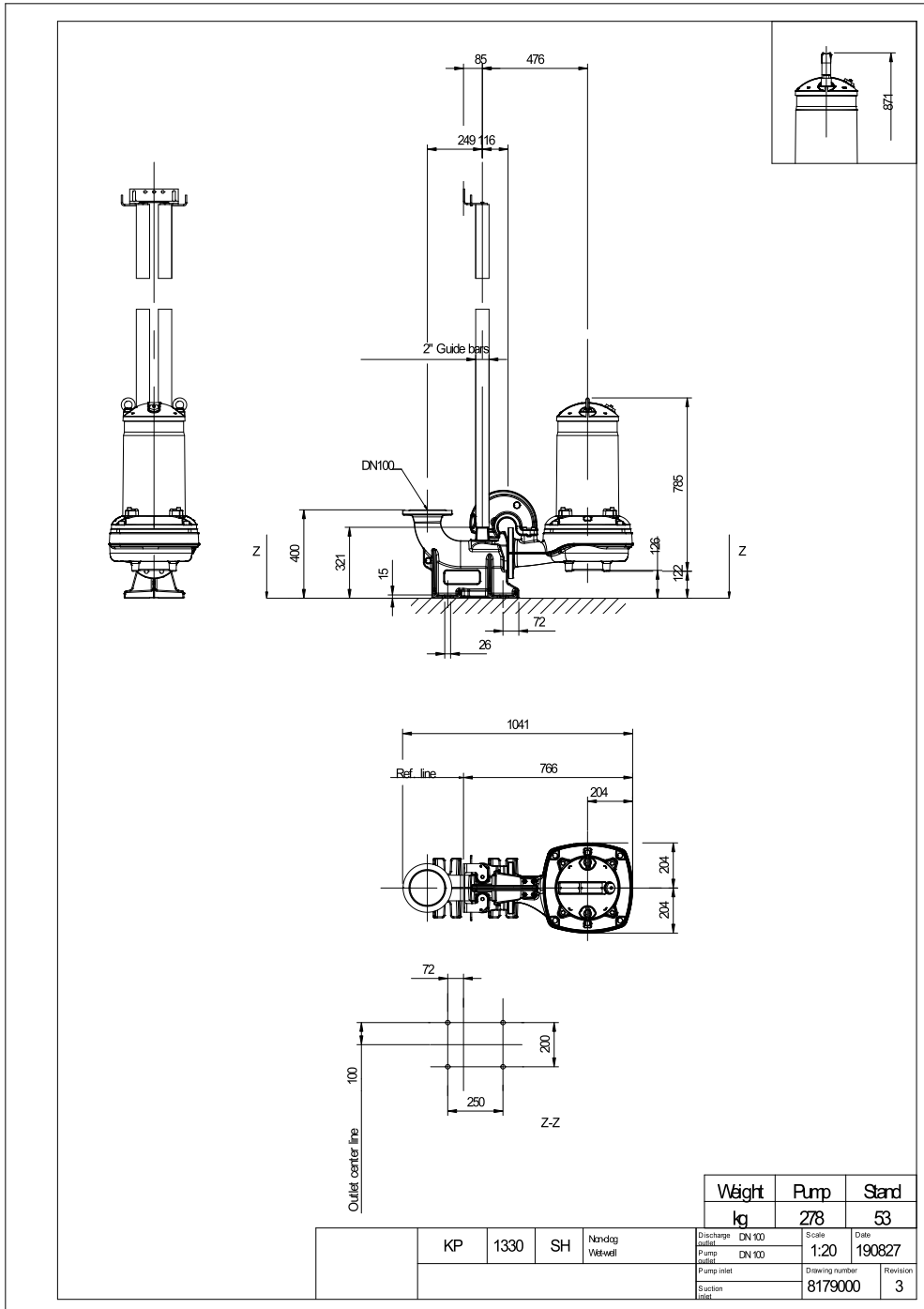
Operating Characteristics

Pumps/Systems	Frequência	Vazão	Altura	Potência de eixo	Vazão	Altura	Potência de eixo	Rend. hidr.	Energia Especifica	NPSHr
---------------	------------	-------	--------	------------------	-------	--------	------------------	-------------	--------------------	-------

Projeto				Criado por				Última atualização		
Block				Criado em	1/3/2020					

1330S-100X.263.S76.460

Dimensional Drawing



Projeto
Block

Criado por
Criado em 1/3/2020

Última atualização