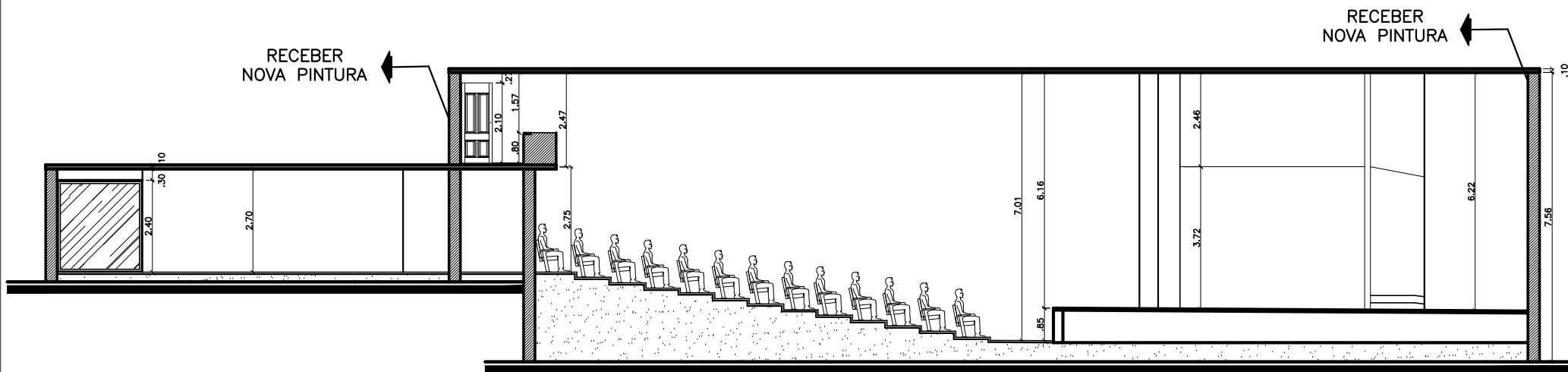


CORTE BB
esc 1:150



CORTE AA
esc 1:150

| | | |
|--|-------------------------|--------|
| TÍTULO: | RESPONSÁVEL TÉCNICO: | |
| Teatro Municipal de Guaçuí-ES | Marcello Lougom Rodolfo | |
| ASSUNTO: | ESCALA: | FOLHA: |
| Corte AA e Corte BB | 1:150 | 04 |
| ORGÃO: Prefeitura Municipal de Guaçuí - ES | DATA: | |
| CNPJ: 27.174.135/0001-20 | 10/01/2019 | |
| Endereço: Praça João Acacinho 01, Centro | | |